

Одобрил: инж.Пламен Поюков

/име, фамилия и под.

дата: .....

№ и дата на удостоверение за упражняване на лесовъдска практика: 319 / 27.4.2012 г.

Утвърдил: .....

/име, фамилия/, подпис: .....

/попълва се само в случаите на чл. 53, ал. 4 от НСГ/

дата: .....

№ и дата на удостоверение за упражняване на лесовъдска практика: ..... / .....

**ТЕХНОЛОГИЧЕН ПЛАН № ....**

За добив на дървесина от отдел "26" подотдел "ж".

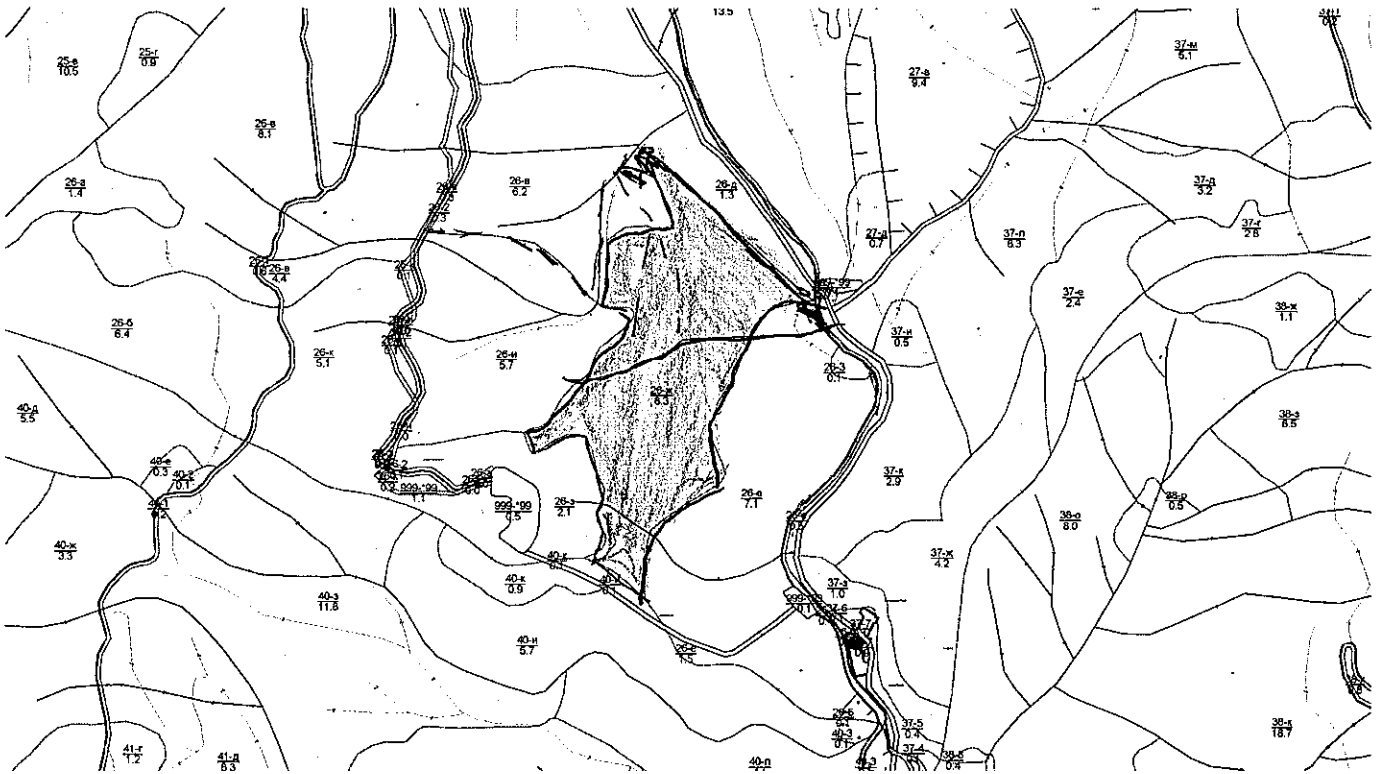
На ТП ДГС/ДЛС/УОГС Катунци /попълва се само за държавни гори/

Община Сандански; Землище с. Пирин;

имот с (кадастрален идентификатор/КВС) № ....., /попълва се само за недържавни гори/

**I. Схема за добива на дървесина от насаждението**

М 1:10000

**Легенда:**

±±±± проектирани коларски вр. извозни пътища

--- съществуващи извозни пътища

== съществуващ автомобилен път

~~~~ просека

[шрифт] Место за отпадане

»»»» проектирани тракторни вр. извозни пътища

[шрифт] временен склад

xxxxxxx трасе на въжена линия

=+=+=+ проектиран автомобилен път

[шрифт] Насаждение за сеч

На схемата задължително се нанасят контурите на насаждението/имота, съществуващите и проектирани временни горски пътища, просеките, просеките за въжени линии, извозни пътища, временни складове както и връзката им със съществуващата автомобилна пътна мрежа.

**II. Характеристика на насаждението**

1. Вид на сечта: Пробирка

/ интензивност: 10 %

Втори вид сеч: .....

/ интензивност: .....%;

2. Площ на подотдела: 8.3 ха Размер на сечището: ..... ха

3. Състав по план/програма: Ела - 5, Смърч - 1, Бук - 4, Бреза - 0, Трепетлика - 0, действителен: .....

4. Запас на 1 ха: с клони 284 куб.м/ха, без клони 227 куб. м/ха;

5. Среден наклон на терена: 28 градуса;

6. Очакван добив от маркираната дървесина: 252 лежаща маса, куб.м.

| дърв. вид<br>категория | Бял бор - ес-<br>тествени | Обикновен<br>смърч | Ела | Обикновен<br>бук - висо-<br>костъблени | дърв. вид<br>категория | Бял бор - ес-<br>тествени | Обикновен<br>смърч | Ела | Обикновен<br>бук - висо-<br>костъблени | вър-<br>шина |   |
|------------------------|---------------------------|--------------------|-----|----------------------------------------|------------------------|---------------------------|--------------------|-----|----------------------------------------|--------------|---|
| едра                   | 9                         | 17                 | 85  |                                        | дребна                 |                           |                    | 4   | 2                                      |              |   |
| средна                 | 3                         | 2                  | 21  |                                        | дърва                  |                           |                    | 14  | 95                                     |              | 5 |

7.Наличие и характеристика на подраства преди сечта (състав, възраст, средна височина, % на покритие)

8. Средно извозно разстояние 200 м ;

9. Други характеристики на насаждението (токовица, сватбовица, надлесни дървета, сервитути, защитени територии, Натура 2000, защитени видове описани в доклада за гори с висока консервационна стойност, мъртва дървесина, вододайни зони, биологично разнообразие и др.)

Намира се в НАТУРА 2000 - BG0001028, BG0002126, местообитание 9270, защитена зона птици и местообитания ГВКС 1

## II. Технологични указания и параметри на технологичната инфраструктура

1. Дървесината в насаждението да се добива при спазване на технологичната схема по т. I

2. Сечта ще се извършва с (моторен трион, ръчно, машини; кастренето на отсечените стъбла се извършва: в сечище, на временен склад) с БМТ, кастренето ще се извършва в сечището, разкриването на временния склад.

3. Извозът от сечището до временните складове ще се осъществява с

със специализирана горска техника и животинска сила

на (цели стъбла, дълги/къси секции, сортименти, чипс и др.; с влачене по терена, изцяло натоварени)

на цели стъбла и сортименти, чрез влачене по терена в тракторните пътища.

4. Проектирани нови горски автомобилни пътища съгласно Наредба 5 за строителството в горските територии без промяна на предназначението им: дължина .....м. широчина .....м

5. Изграждане/ремонт на временни извозни горски пътища (вярното се подчертава):

5.1. Тракторни допустимо разстояние между тях .....м (не по-малко от 40 м), дължина .....м, широчина 4 м.

5.2. Коларски - разстояние между тях.....м (не по-малко от 40 м), дължина .....м, широчина ... м

6. Просеки за въжени линии: ..... бр.

допустимо разстояние между просеките ..... м., дължина ..... м., широчина ..... м.

7. Направа на просеки .....бр.

допустимо разстояние между тях .....м., дължина .....м., широчина ..... м.

8. Изграждане на нови временни складове (бр., площ в ха) - 2бр, 0,2ха.

9. Мерки за опазване на оставащите на корен дървета, подраства, младиняка и почвата

Правилна посока на повалияне на дърветата.

10. Начини на почистване на сечището

Вършината да се разхвърля равномерно по цялата площ на насаждението.

11. Материалите ще се извозят до временен склад.....

когато мястото на временния склад няма данни, позволяващи точното му определяне или попада извън мащаба на схемата по т. I, се посочват географските му координати в градуси, минути и секунди.

12. Други указания:

Да се изнасят битовите отпадъци от сечището извън горските територии на определените за това места.

13. Всички операции по подготвителните и основните работи да се извършват съгласно изискванията на Правилника за здравословни и безопасни условия на труд в горите и правилата за противопожарна безопасност в горите.

Изготвил: инж. Росен Алексиев /подпис, име и фами

дата: 03.07.2024 г.,

Място на издаване ДГС Катунци

№ и дата на удостоверение за упражняване на

лесовъдска практика: 15173 / 2.10.2023 г.

21-95 ал. 3  
НУРВ ДГП  
✓

ЗАПОЗНАТ с технологичния план: ..... /попълва се след издаването на разрешителното за сеч/

Лицето по чл. 108, ал. 2 от ЗГ, на което е издадено разрешително за сеч № .....

/трите имена, подпис, дата -/